

**Pelkosenniemi
Kairala
Kitisen uoman ja Kotiuopajan välisen
läpivirtausputken kaivannon alueen
arkeologinen tutkimus
2016**



**Hannu Poutiainen
Timo Sepänmaa**



Tilaaaja: Kemijoki Oy

Sisältö

Perustiedot	2
Kartat	3
Vanhoja karttoja	3
Valvonta	4
Menetelmät ja havainnot.....	5
Tulos	9
Lähteet	9

Kansikuva: Putkilinjaa josta pintamaa on kuorittu pois Kotiuopajan rannassa. Etelään.

Perustiedot

Alue: Pelkosenniemi Kairala.

Tarkoitus: Selvittää onko Kotiuopajan pohjoispäähän rakennettavan läpivirtausputken kaivannon alueella kiinteää muinaisjäännöstä.

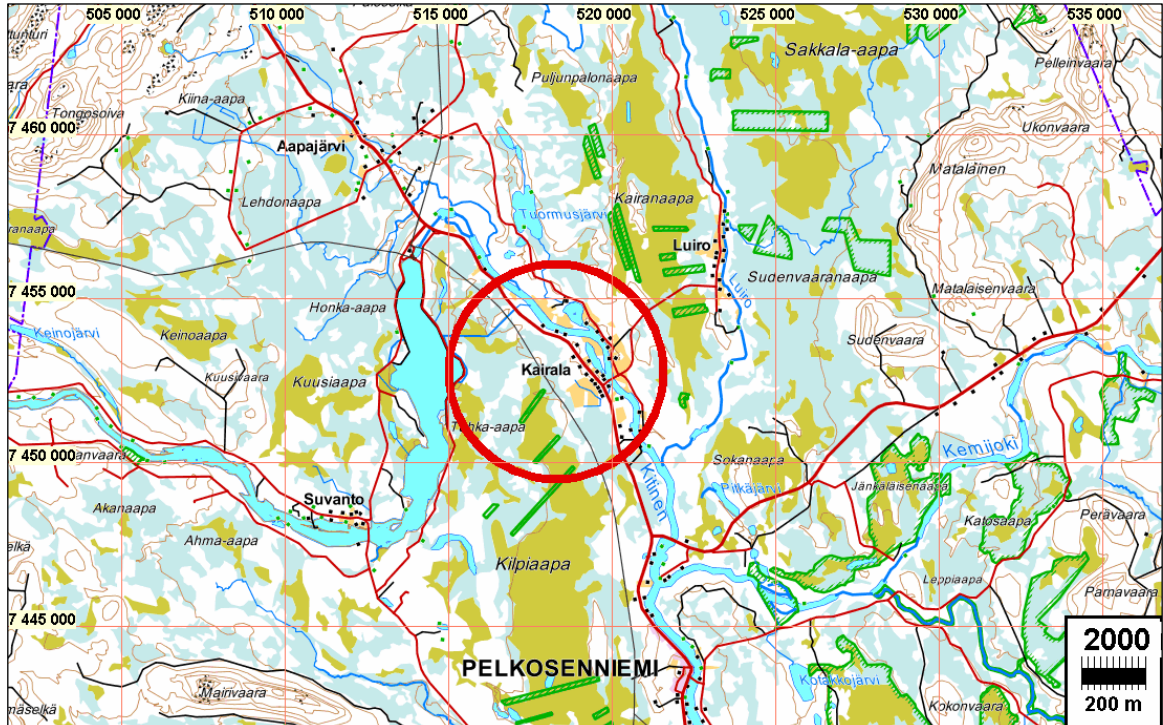
Maastotyö: 26.7–27.7.2016

Tekijät: Mikrolitti Oy, Hannu Poutiainen ja Timo Sepänmaa.

Kustantaja: Kemijoki Oy.

Aikaisemmat tutkimukset: Teemu Tiainen 2016 arkeologinen valvonta.

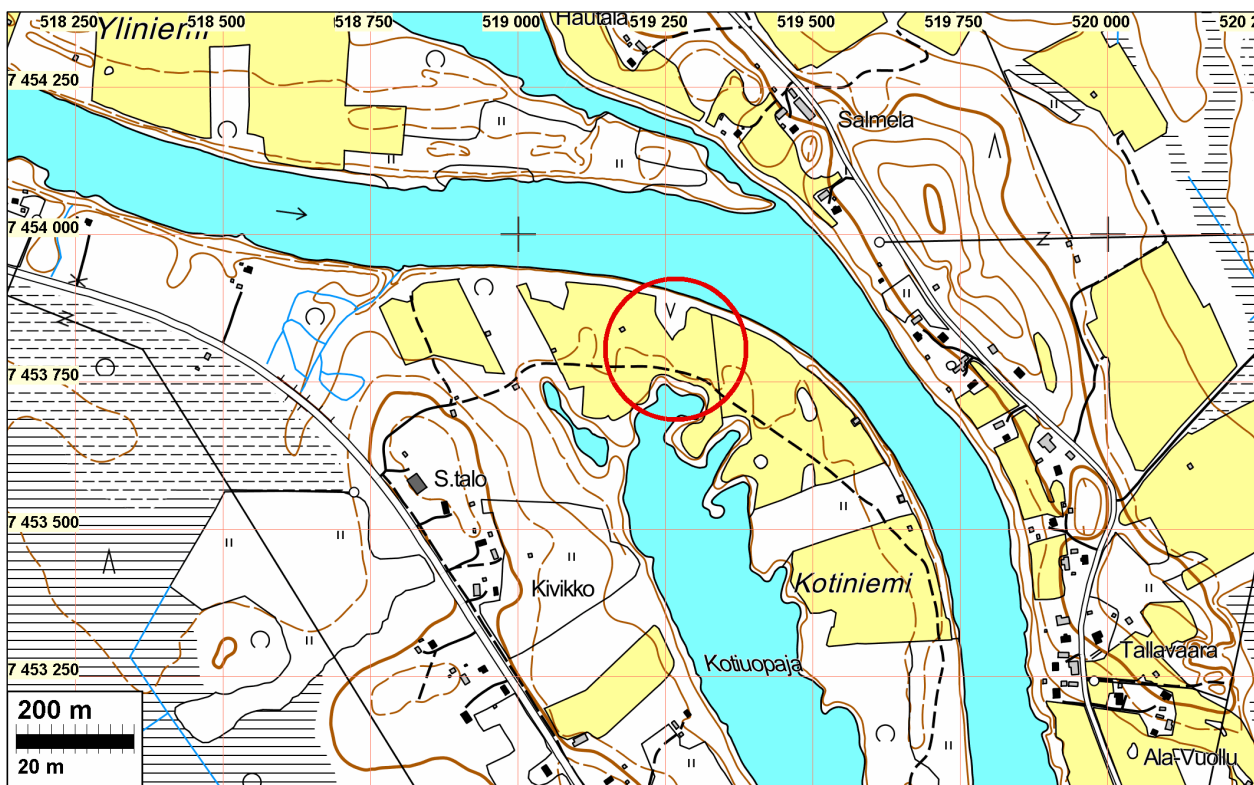
Tulokset: Arkeologisessa valvonnassa kaivetulla putkilinjalla ei todettu kiinteää muinaisjäännöstä.



Tutkimusalue on punaisen ympyrän sisällä.

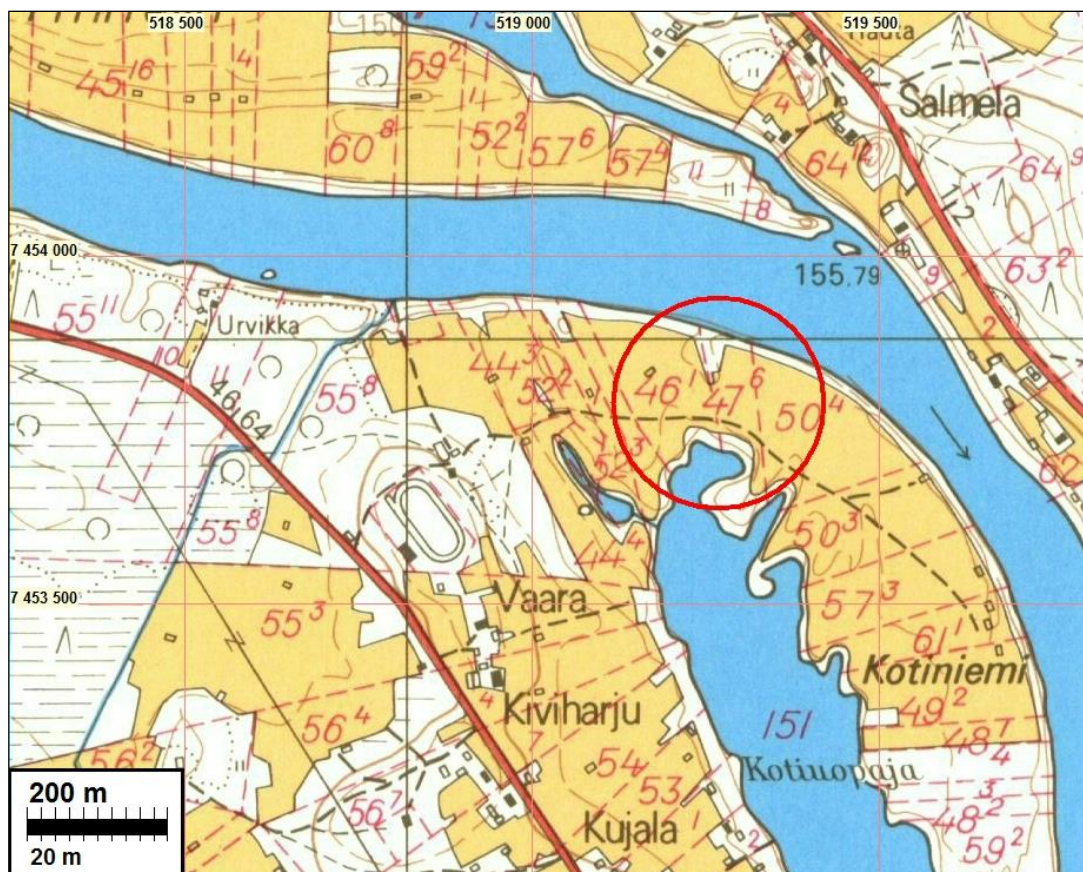
Selityksiä: Koordinaatit ja kartat ovat ETRS-TM35FIN koordinaatistossa (Euref). Kartat ovat Maanmittauslaitoksen maastotietokannasta kesällä 2016 ellei toisin mainittu. Valokuvia ei ole talletettu mihinkään viralliseen arkistoon eikä niillä ole mitään kokoelmatunnusta. Muinaisjäännöstiedot on tarkastettu muinaisjäännösrekisteristä 7/2016. Valokuvat digitaalisia. Valokuvat ovat talletettu Mikrolitti Oy:n serverillä. Kuvaajat: Hannu Poutiainen ja Timo Sepänmaa.

Kartat

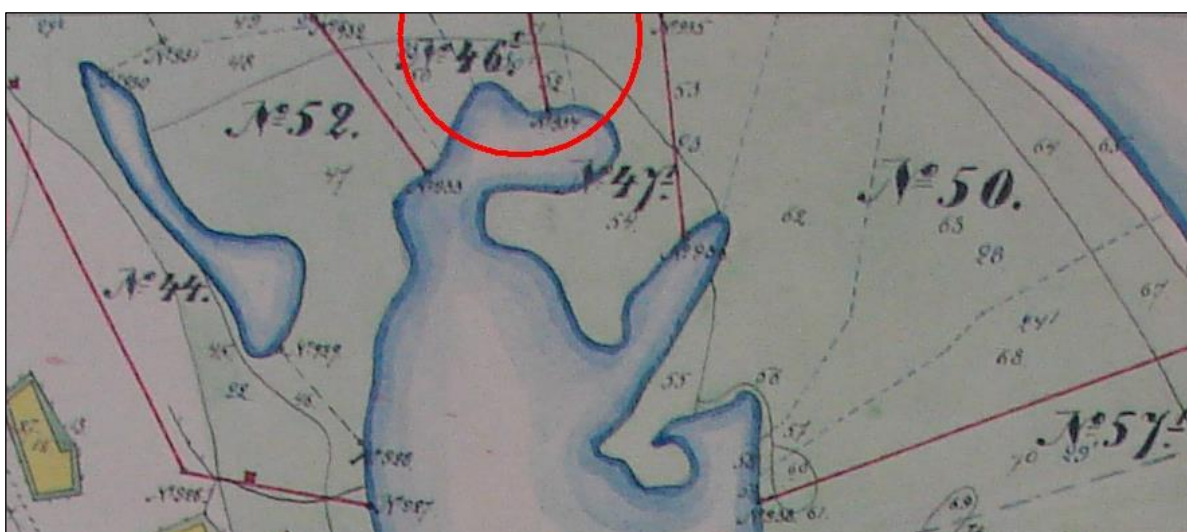
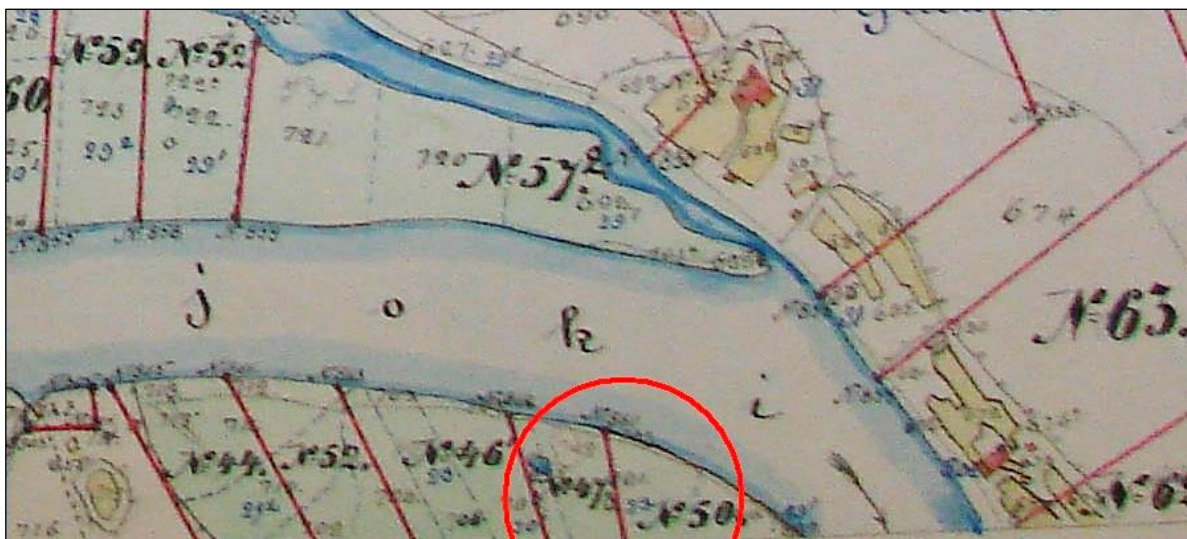


Tutkimusalue on punaisen ympyrän sisällä.

Vanhoja karttoja



Ote peruskartasta vuodelta 1968 (3642 06 Kairala). Tutkimusalue on punaisen ympyrän sisällä.



Karttaotteet isojakokartasta vuosilta 1891–1913. (L11:1/51–75) Karttapalat ovat eri mittasuhteessa, eikä yhdistäminen tarkoituksenmukaista. Kartoilla nähtävissä, että tutkimuksen kohteena olevalla alueella (punaisen kaaren sisällä) ei ole rakennuksia tai muuta arkeologisesti mahdollisesti mielenkiintoista.

Valvonta

Kemijoki Oy on tekemässä rantojen kunnostusta Pelkosenniellä sijaitsevan Kokkosnivan voimalaitoksen käytöstä aiheutuvien haittojen vähentämiseksi Kairalan kylässä. Hankkeeseen liittyen Museovirasto teki yhdessä Kemijoki Oy:n kanssa tarkastuskierroksen 7.9.2016. Tarkastuksen perusteella annetussa lausunnossa 8.10.2016 (MV/197/05.02.01/2015) Museovirasto määritteli alueet, joissa kunnostustöihin liittyvä koneellinen kaivaminen tuli tehdä arkeologin valvonnassa. Kemijoki Oy tilaisi Museoviraston edellyttämät valvonnat Mikroliitti Oy:ltä.

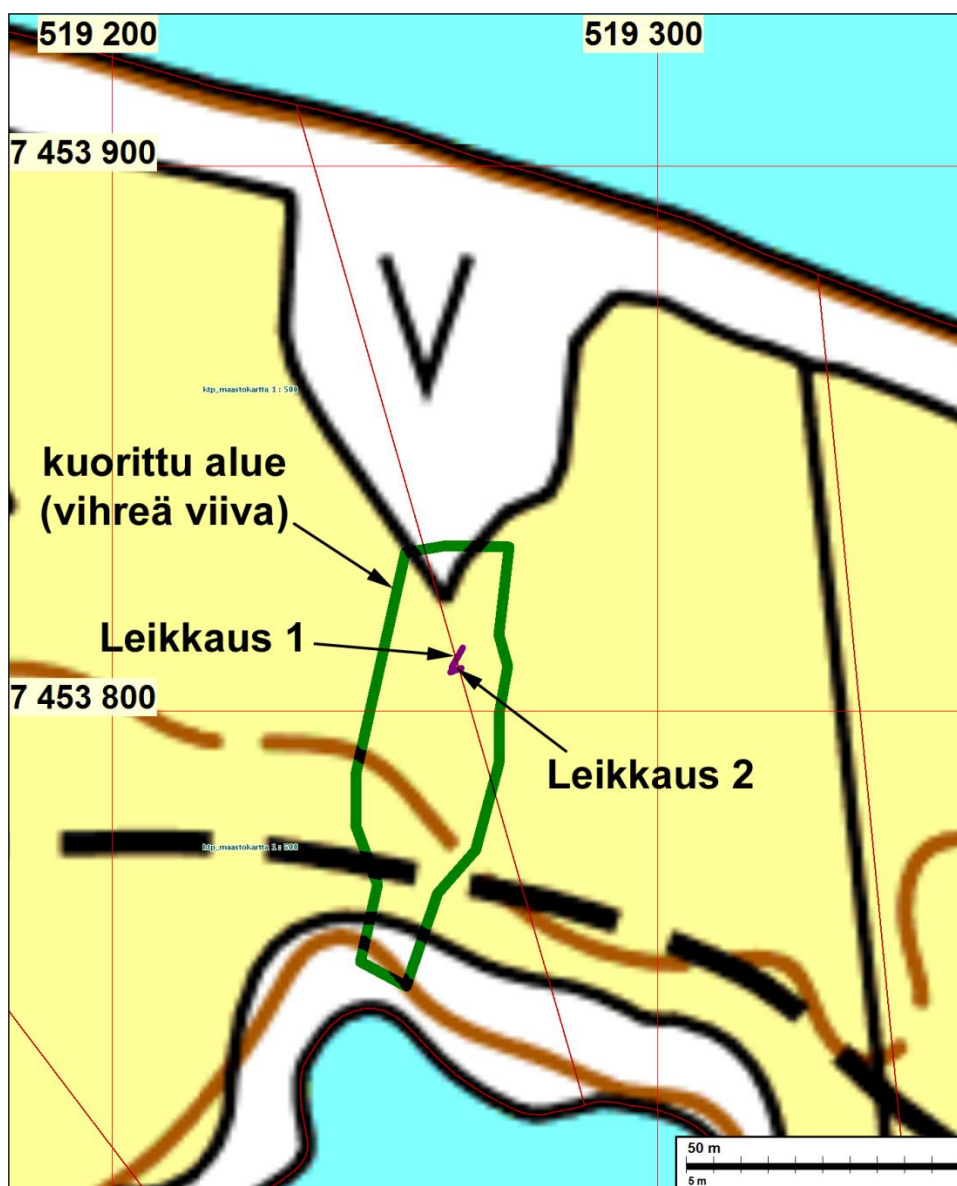
Kunnostukseen liittyvä kaivutyö ja sen arkeologinen valvonta tehtiin kahdessa osassa. Ensimmäinen osa tehtiin helmikuussa 2016. Teemu Tiainen valvoi ruoppaus työtä kun Kotiuopajan suosan virtaamaa parannettiin ruoppaamalla olemassa olevia joen väyliä. Valvonnasta on erillinen raportti: [Pelkosenniemi Kairala Kotiuopajan suualueen ruoppaustöiden arkeologinen valvonta 2016](#), Mikroliitti Oy, Teemu Tiainen

Toinen osa – putkikaivannon kaivamisen arkeologinen valvonta - tehtiin heinäkuussa, 26.7–27.7.2016. Kotiuopajan pohjoispäähän asennettavan Kitisen ja Kotiuopajan pohjukan yhdistä-

vän läpivirtausputken alueen koneellista kaivutyötä valvoivat Hannu Poutiainen ja Timo Sepänmaa. Valvonta tehtiin Museoviraston lausunnossaan edellyttämällä tavalla sulan maan aikaan ja työn kannalta hyvissä olosuhteissa. Tämä raportti koskee kyseistä arkeologista valvontaa ja on jatkoa helmikuussa tehdylle tutkimukselle. Helmikuun tutkimusraportissa on esitelty kattavasti alueen maankäyttö- ja asutushistoria.

Viitisensataa metriä pohjoiseen läpivirtausputken paikasta sijaitsee samoilla korkeustasoilla Yliuopajan rannoilla - aivan rannassa sekä hieman ylempänä - useita esihistoriallisia asuinpaikkoja ja nelisensataa metriä itään, Kitisen rannalla hieman ylempällä korkeustasolla, kivikautinen asuinpaikka. Periaatteessa on siis mahdollista, että Kitisen ja Kotiuopajan välisellä kannaksella voisi sijaita esihistoriallinen muinaisjäänös. Jokiuoma on aikojen kuluessa elänyt. Rantaviiva on saattanut siirtyä ja joki on saattanut tulla. On myös mahdollista, että maakerroksissa voisi sijaita muinaisen joen ja sen tulvien kerrostamien maiden alla jäännöksiä joko asuinpaikoista tai muinoin joessa olleista kalastukseen liittyvistä rakenteista.

Menetelmät ja havainnot



Valvonnassa kaivettu alue rajattu vihreällä.

Pääasiallinen tutkimusmenetelmä putkilinjan alueella oli maa-aineksen kuoriminen koneellisesti arkeologisessa valvonnassa. Sitä ennen tehtiin alustavaa selvitystä maanäytekerroksin ja pienin koekuopin. Niissä ei todettu mitään arkeologisesti mainittavaa. Silmänvaraisessa havainnoinnissa todettiin, että putkilinjan pohjoisosassa osa oli aikaisemmin kaivettua ja siten sekoittunutta aluetta, kun Kitisen rantaa oli hiljattain kunnostettu ja vahvistettu. Putkilinjan pohjoisosassa ja sen liepeillä oli suhteellisen runsaasti kasvillisuudesta paljaita kohtia, jotka myös tarkistettiin. Niistä ei löytynyt mitään muinaisjäänökseen viittaavaa.



Kitisen vahvistettua rantaa putkilinjan vaiheilla. Länsiluoteeseen.



Maa-ainesta kuoritaan tutkimusalueella. Taustalla Kotiuopaja. Etelään.

Kaivannon konekaivun arkeologisessa valvonnassa maa-ainesta poistettiin putkilinjan alueelta yleensä 50–60 cm syvyydeltä, ensivaiheessa muokauskerroksen verran eli noin 30 cm. Sitten kaivamista jatkettiin siihen syvyyteen, mikä katsottiin tarpeelliseksi. parissa kohden tehtiin syvempi kaivanto sen varmistamiseksi, että kerrostumissa ei syvemmillä ole mahdollisen trans-

gression alle jääneitä orgaanisia kerroksia tai kulttuurikerroksia. Kaivettujen maakerrosten alaisista tasoista ja maa-aineksesta selvitettiin onko niissä mahdollista (esihistoriallista) kulttuurikerrosta, rakennetta tai löytöjä. Koneellisen kaivuun yhteydessä maakerroksia tarkistettiin lapiolla ja maanäytekairalla.



Pintamaita poistetaan.



Hannu Poutiainen tutkii leikkausta nro 2.

Kaivaustaso ja koekuopan leikkaukset dokumentoitiin valokuvaamalla ja mittauksin. Lisäksi kirjallisessa dokumentoinnissa merkittiin muistiin maakerrokset ja niiden paksuudet sekä muut relevantit havainnot. Tutkimusalueen ja koekuopan sijainti mitattiin VRS-palveluun kytketyllä GNSS RTK vastaanottimella (ulkoinen tarkkuus alle 30 cm).

Putkiliinjan alueelta kuorittiin maa-ainesta alueelta, jonka kokonaispituus (pohjois-eteläsuunnassa) oli 80 m, leveys pohjoisosassa oli 20 m, lakiosalla 23 m ja eteläosassa 10 m (kartassa sivulla 5 vihreä alue). Lakiosalle kaivettiin kaivinkoneella koekuoppa, minkä laajuus oli noin 4x3 m ja syvyys 2.3 m. Koekuopasta selvitettiin maakerroksia. Maa-aines oli selvästi ker-

roksellista, paitsi aivan yläosassa. Samaa kerroksellisuutta oli havaittavissa myös kaivaus-tasoissa.



Koekuopan leikkaus nro 1, jossa kerroksellista maa-ainesta. Länsiluoteeseen (vas). Koekuopan leikkaus nro 2, jossa kerroksellista maa-ainesta. Etelälounaaseen (oik).



Maa-aineksen kerroksellisuus näkyvissä pintamaasta kuoritulla alueella. Länteen.

Monin paikoin kerroksellisuus näkyi tasoissa heti sekoittuneen muokkauskerroksen alapuolella. Koekuopassa kerroksellisuus alkoi 80–90 cm maanpinnan alapuolella. Kerrosten paksuus oli 0,5-2 cm luokkaa. Maa-aines oli lajittunutta, käytännössä kivetöntä, ja raekoko vaihteli hiedasta hienoon hiekkaan. Kivennäismaan seassa oli usein pieniä määriä orgaanista ainesta, pintaosissa myös hiiltä ja nokea. Pinnasta ja ylimmästä osasta maa-aines oli maanmuokkauksen ja todennäköisesti jo aiemmin eroosion sekoittamaa.

Havaintojen perusteella maa-aines ja sen kerrokset olivat ylimmästä osasta sekoittuneita. Maa-aineksessa ja tasoissa ei ollut mitään arkeologisesti merkittävää. Sekoittuneen kerroksen alapuolella maa-aines oli luontaista ja pääosin häiriintymätöntä, kerrostunutta. Yhdestä kohtaa löy-

tyi eläimen kuopattu raato. Orgaanisia kerroksia ei havaittu. Ei myöskään havaittu missään ihmistekoisten rakenteiden jäännöksiä eikä merkkejä tulvan alle jääneistä kulttuurikerroksista.



Kuorittua putkilinjaa tutkimusalueella. Pohjoiseen (vas). Kuorittua putkilinjaa tutkimusalueen eteläosassa. Lanteen (oik).

Tulos

Arkeologin valvonnassa kaivetulla putkilinjan alueella ei ole kiinteää muinaisjäännöstä.

10.8.2016

Hannu Poutiainen
Timo Sepänmaa

Lähteet

Raporttilähde:

Tiainen, Teemu 2016. [Pelkosenniemi Kairala Kotiupajan suualueen ruoppaustöiden arkeologinen valvonta 2016, Mikroliitti Oy.](#)

Karttalähteet:

Isojakokartta v.1891–1913. L11:1/51–75 Alaperä 1891–1913.
Peruskartta 3642 06 KAIRALA v.1968.